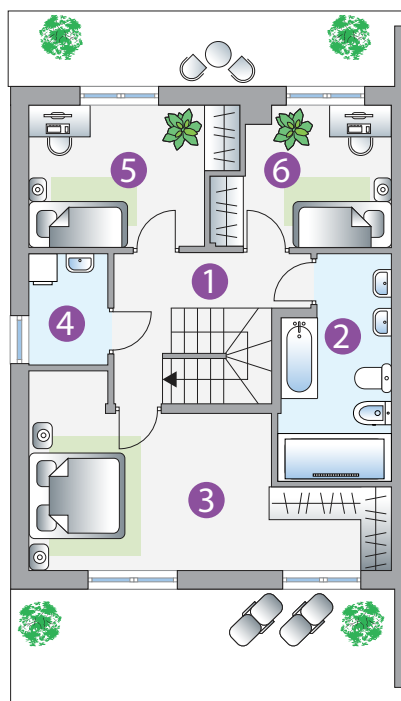

Parter

| PARTER | POW. |
|----------------------|----------------------------|
| 1. Przedsiónek | 7,95 m ² |
| 2. Kuchnia | 9,72 m ² |
| 3. Jadalnia | 10,29 m ² |
| 4. Pokój dzienny | 25,24 m ² |
| 5. Gabinet | 9,31 m ² |
| 6. Klatka schodowa | 2,76 m ² |
| 7. Łazienka | 3,51 m ² |
| 8. Kotłownia/garaż | 23,47 m ² |
| Pow. użytkowa | 68,78 m² |
| Pow. netto | 92,25 m² |

| PIĘTRO | POW. |
|-----------------------|----------------------------|
| 1. Kl. schodowa/ hall | 9,96 m ² |
| 2. Łazienka | 9,16 m ² |
| 3. Sypialnia | 20,00 m ² |
| 4. Pralnia | 3,32 m ² |
| 5. Pokój | 10,36 m ² |
| 6. Pokój | 9,20 m ² |
| Pow. użytkowa | 62,00 m² |
| Pow. netto | 62,00 m² |


Piętro

| BILANS POW. | |
|---------------|-----------------------|
| Pow. użytkowa | 130,78 m ² |
| Pow. netto | 154,25 m ² |